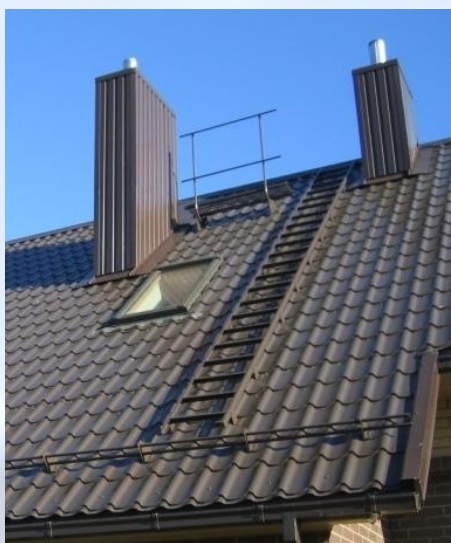


MONTAVIMO INSTRUKCIJA



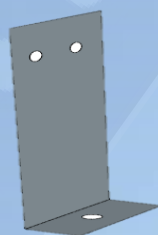
Naudojant atitinkamus laikiklius tinka visoms stogo dangoms

- cinkuoto plieno
- dažytos miltelinio būdu
- 450 mm pločio arba pagal dangą

| Pavadinimas/ Padengimas | Vnt. | ZN | ZN+ dažyta miltelinio būdu |
|-------------------------------------|------|----|----------------------------|
| Kopėčios iki 3,0 m | m. | | |
| Kopėčių laikiklis universalus, koja | vnt. | | |
| Kopėčių laikiklis Klasika dangai | vnt. | | |



Kopėčių laikiklis
Klasika dangai



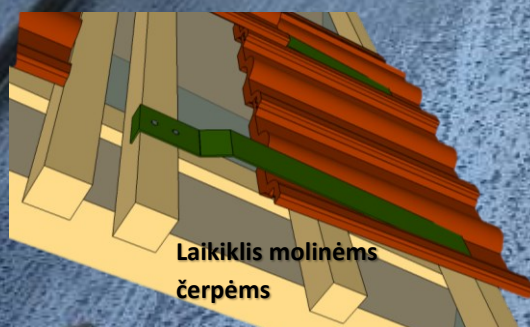
Kopėčių laikiklis
universalus, koja



Stogo kopėčios

Kopėčių atramos viena linija išdėstomas kas 1,0m-1,20m ir varžtais arba sraigtais tvirtinamos prie stogo konstrukcijų. Kai montuojama ant molio ar betono čerpių naudojami specialus laikikliai, taip pat tenka sumontuoti papildomus grebėstus. Kiaurymės varžtams sandarinamos gumine tarpine, dedama tarp atraminės plokštelės ir stogo dangos.

Kopėčių laikiklis
Klasika dangai



Laikiklis molinėms
čerpiams